



**КОМИТЕТ ИМУЩЕСТВЕННЫХ ОТНОШЕНИЙ
АДМИНИСТРАЦИИ ПЕРМСКОГО МУНИЦИПАЛЬНОГО ОКРУГА**

РЕШЕНИЕ

о размещении объектов № 584

Пермский край
Пермский округ

17.03.2023

Комитет имущественных отношений администрации Пермского муниципального округа разрешает Открытому акционерному обществу «Межрегиональная распределительная сетевая компания Урала» (ИНН 6671163413, ОГРН 1056604000970, почтовый адрес: 620026, г. Екатеринбург, ул. Мамина Сибиряка, д. 140)

размещение объекта «Строительство ВЛ 0,4 кВ с установкой ПУ для электроснабжения д. Горшки (4500078093)»

на землях муниципальная собственность.

на срок бессрочно

Местоположение: Пермский край, Пермский муниципальный округ, деревня Горшки.

Приложение: схема предполагаемых к использованию земель или части земельного участка.

Особые условия использования:

1. При установке опор электросетевого хозяйства учесть параметры ширины проезда улично-дорожной сети, во избежание сужения полосы отвода дороги. Установить опоры на расстоянии не более 2 метров от границ земельного участка.

2. Получение разрешения на производство земляных работ.

Председатель комитета
имущественных отношений
администрации Пермского
муниципального округа



(подпись, печать)

Д.В. Ракицкий

СХЕМА ПРЕДПОЛАГАЕМЫХ К ИСПОЛЬЗОВАНИЮ ЗЕМЕЛЬ ИЛИ ЧАСТЕЙ ЗЕМЕЛЬНОГО УЧАСТКА

Объект: «Строительство ВЛ 0,4 кВ с установкой ПУ для электроснабжения г. Горшки (4500078093)»

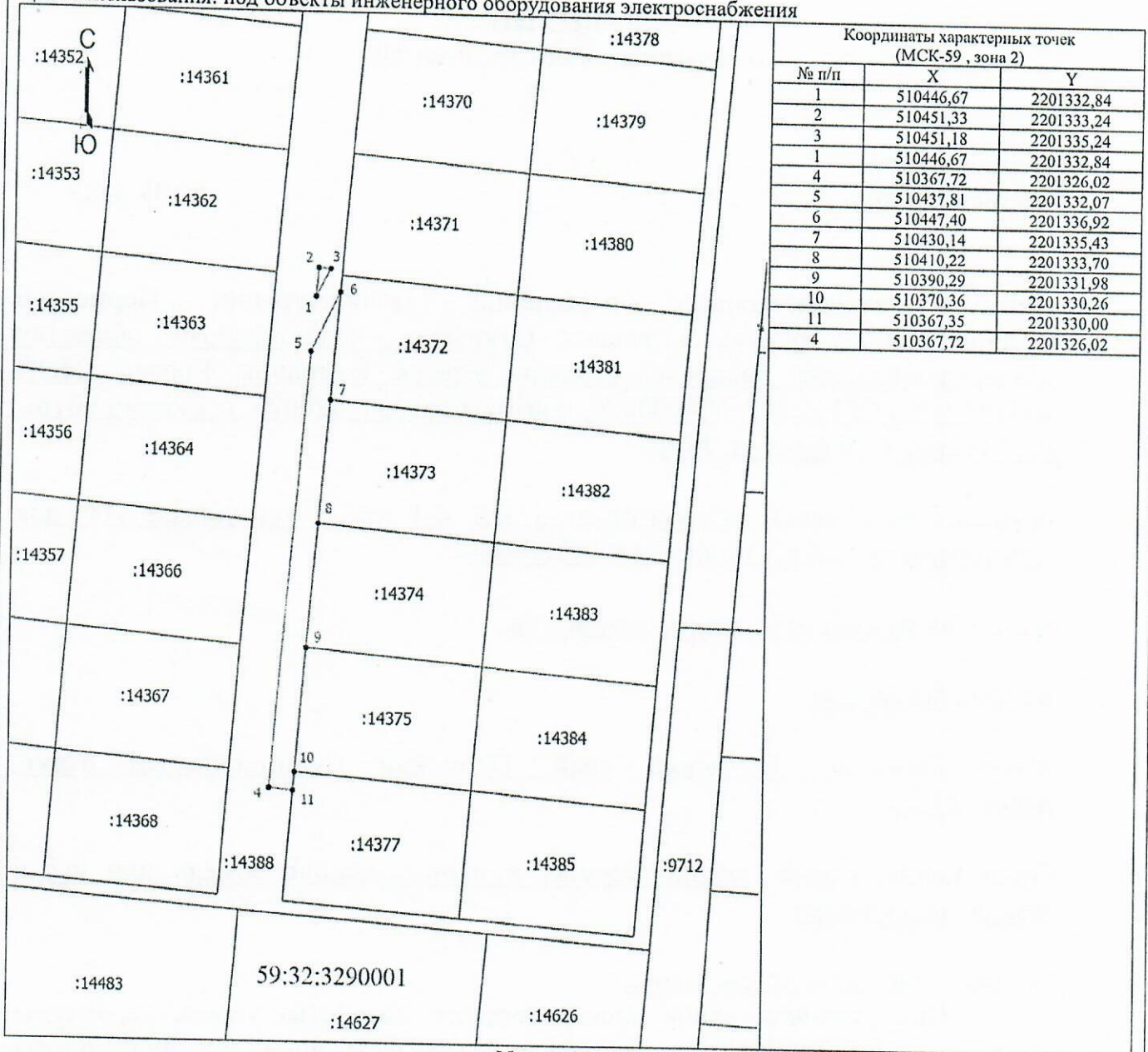
Местоположение объекта: Пермский край, Пермский муниципальный округ, деревня Горшки

Площадь земель или части земельного участка, кв.м.: 306

Категория земель: земли населённых пунктов

Вид разрешенного использования земельного участка: -

Цель использования: под объекты инженерного оборудования электроснабжения



Масштаб 1: 1000

Условные обозначения

- Граница кадастрового квартала
- Часть границы, сведения ЕГРН о которой позволяют однозначно определить ее положение на местности
- Граница предполагаемой к использованию земли или части земельного участка
- 59:32:3290001 - Номер кадастрового квартала
- :14352 - Кадастровый номер земельного участка
- 1 - Обозначение новой характерной точки

Описание смежных землепользователей:

- 1-6 59:32:3290001:14388
- 6-7 59:32:3290001:14372
- 7-8 59:32:3290001:14373
- 8-9 59:32:3290001:14374
- 9-10 59:32:3290001:14375
- 10-11 59:32:3290001:14377
- 11-1 59:32:3290001:14388

Заявитель: /Байдин И.В.
действующий по доверенности от 19.01.2023 № ПДО/422-2023